

オリジナルの楽しい外構!!



*オープン外構でひろびろ
*クローズド外構でセキュリティ

建物やインテリアにあわせた材料や植栽を選びます

てるかガーデンデザイン

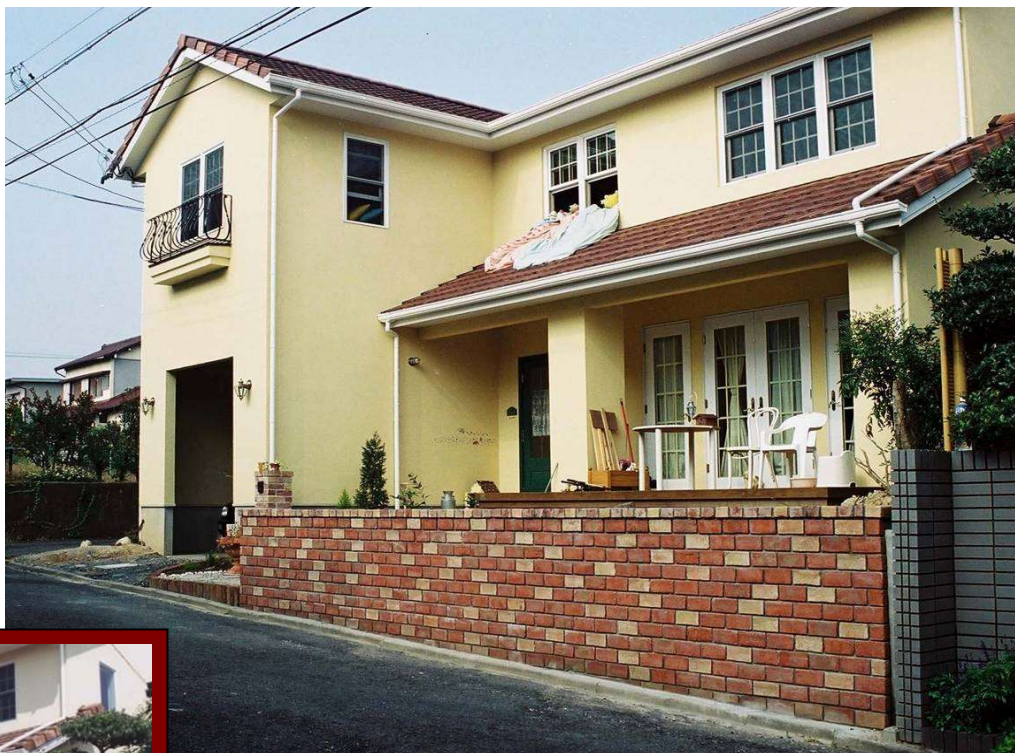
H邸

(日進市)

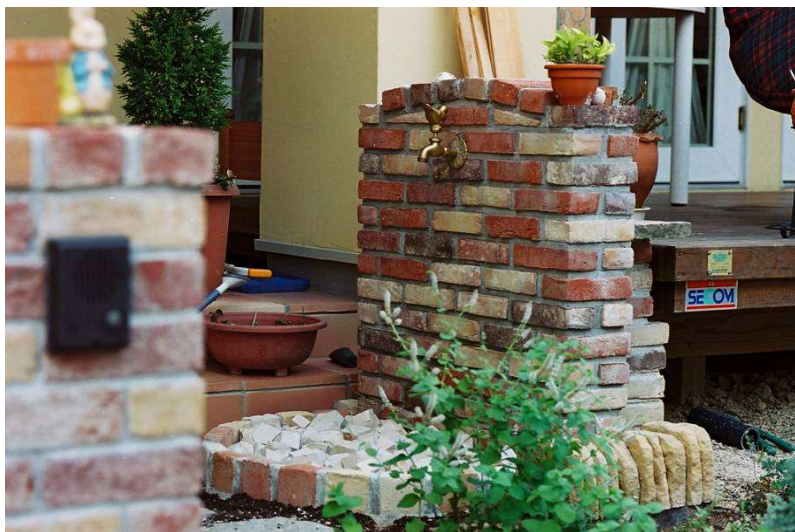
2000. 11

施工後→

施工前↓



↑土留め・立水栓↓(ベルギーレンガ)



立水栓 2001.8



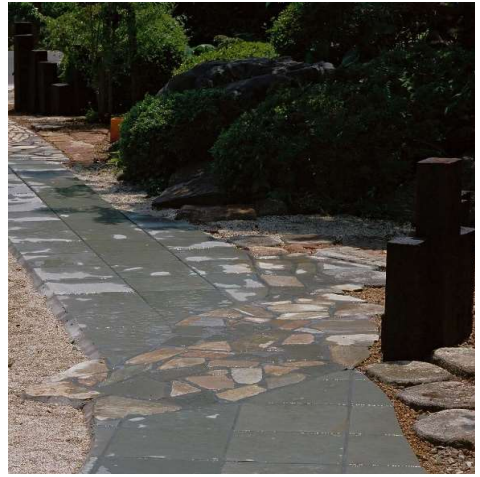


オリジナル フェンス



N邸(北区 喫茶店) 2001.1
階段の段差を低くした
ユニバーサルデザイン





施工前↑



S邸(江南市) 2002.3

和庭と建物とを調和させた長いアプローチ



施工前

T邸(瑞穂区)
2004.6
外構リフォーム

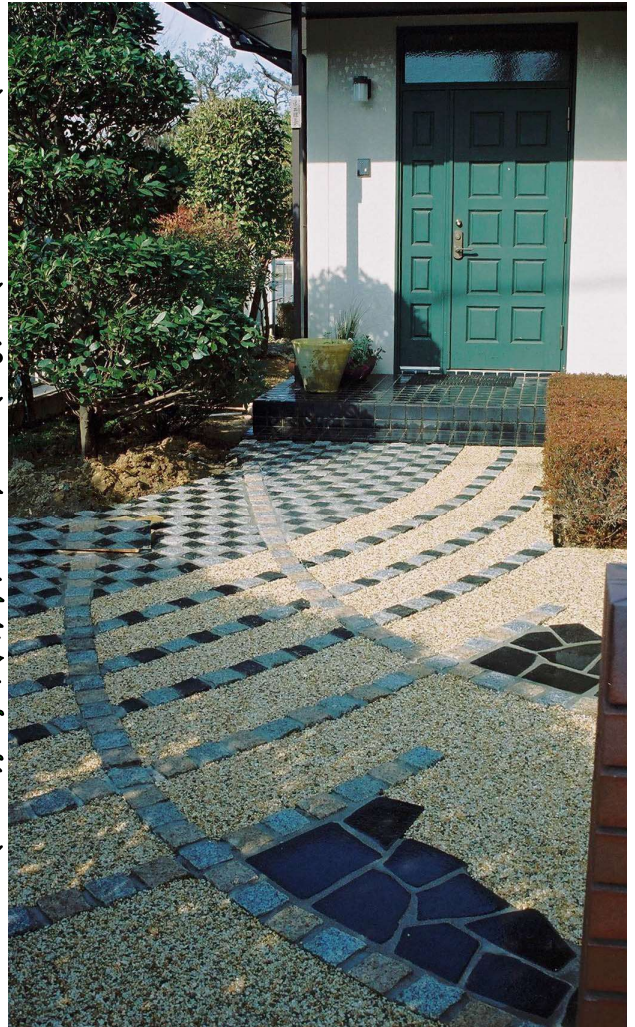


以前の庭にあった
灯籠や石を利用した
オープンガーデン





リンクストーンにピンコロ石と平板をデザイン



施工前



施工中



アプローチリフォーム
A邸(東郷町)
2004.1



N邸
(日進市)
2004.1



顔のレンガを使い

玄関タイルのアクセントに仕上げ



←施工前

K邸(四日市市)
2002.12

施工後



壁面リフォーム工事&マザーポットガーデン(自動給水)



* 外道路面からの眺め

Before



オリジナル立水栓

After



↑バルセリア門扉

I邸(千種区)外構リフォーム
2004.8



↑軽量ホワイトフレームシャッター



←新規門柱・壁面ジュラスストーン&ジュリアパット



M邸(日進市) 2002.4



After

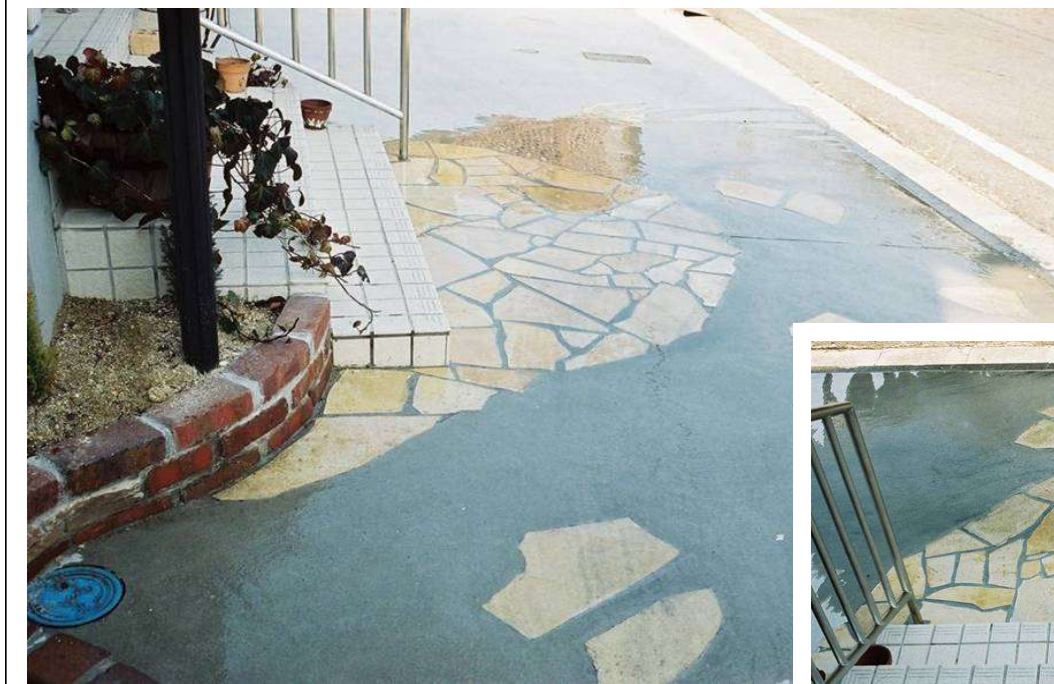
アプローチリフォーム

R喫茶店(春日井市)

2002.4



オープン外構



I邸(日進市)
2000.4