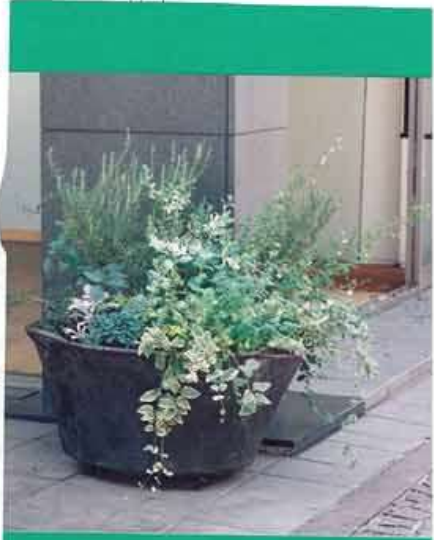
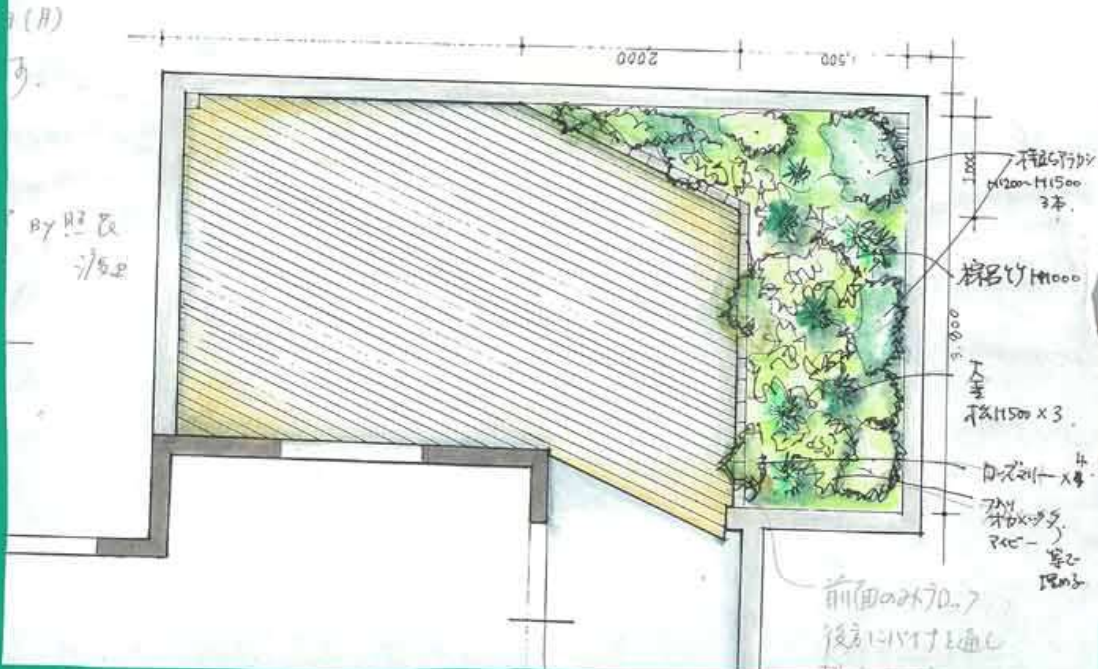




岡邸 2F庭園プラン Plan 3.  
H.O.P. Jones

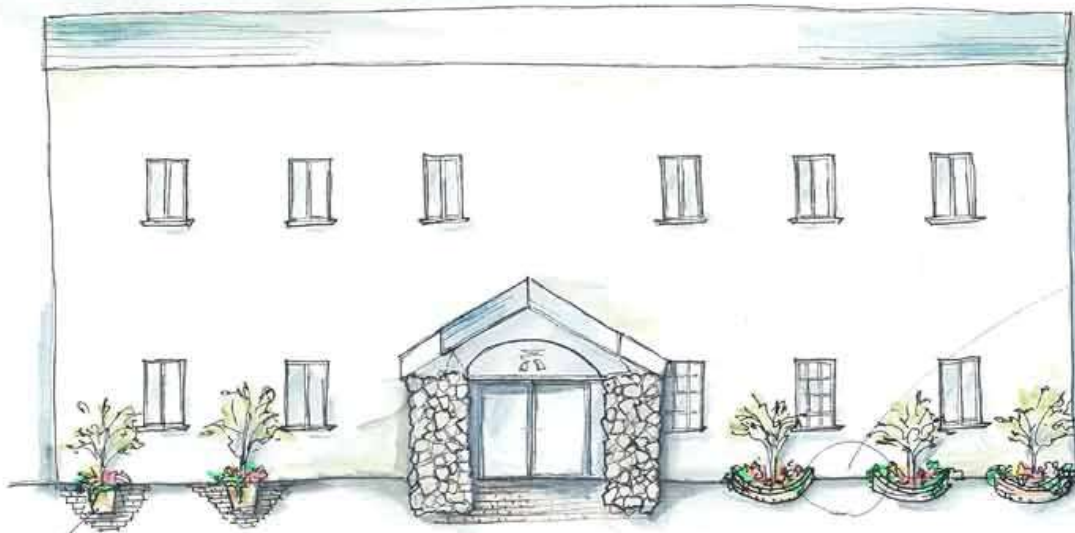


[白井温紀ガーデンデザイン事務所]  
庭は大自然と住宅をつなぐ大切な空間として家族が和やかに暮らす場所です





セゾ江 YAMA 様 Plan 1



花の付けは  
五ヶ所等  
おとせ... こと

高めの花壇の付合  
排水排水  
排水の  
タコノ  
部分の  
花壇か... こと  
思っています

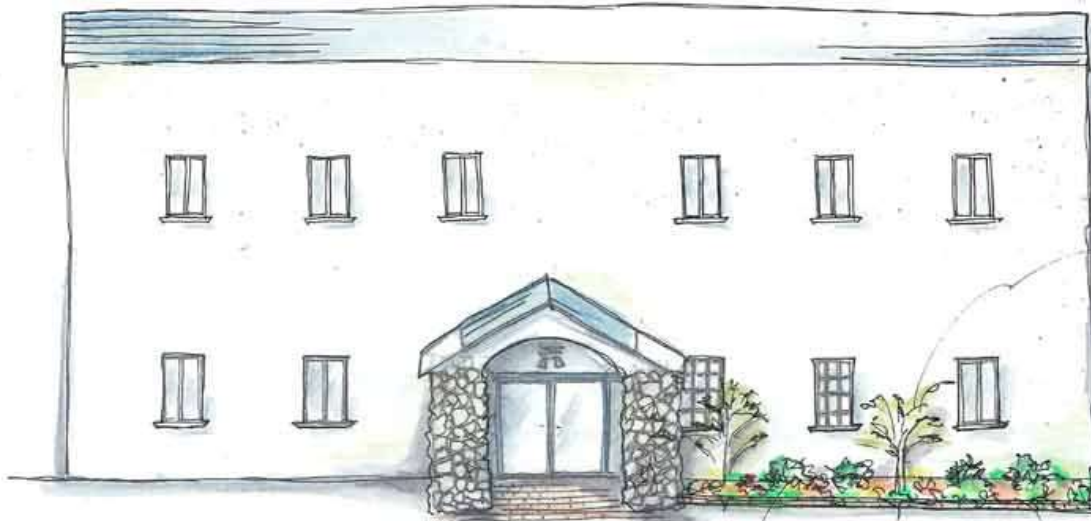
これは大抵のプランは  
植栽のイメージは  
のちのちのイメージ  
花壇のイメージ  
但、おとせは... こと

このイメージは  
おとせ、おとせ...  
... 場合  
おとせ

Zoo. 1. Imoen  
アゴヤアワーガーデン

セゾ江 YAMA 様 Plan 2

\* 図面は 1x3 図 2 番 の 2 枚上 の 11 は 異 なる



白い壁の面積が... こと  
庭を... こと  
おとせ... こと  
おとせ... こと  
おとせ... こと  
おとせ... こと

一段、おとせ花壇

Zoo. 1. Imoen  
アゴヤアワーガーデン

1年草の草や... こと  
おとせ... こと  
おとせ... こと  
おとせ... こと  
おとせ... こと



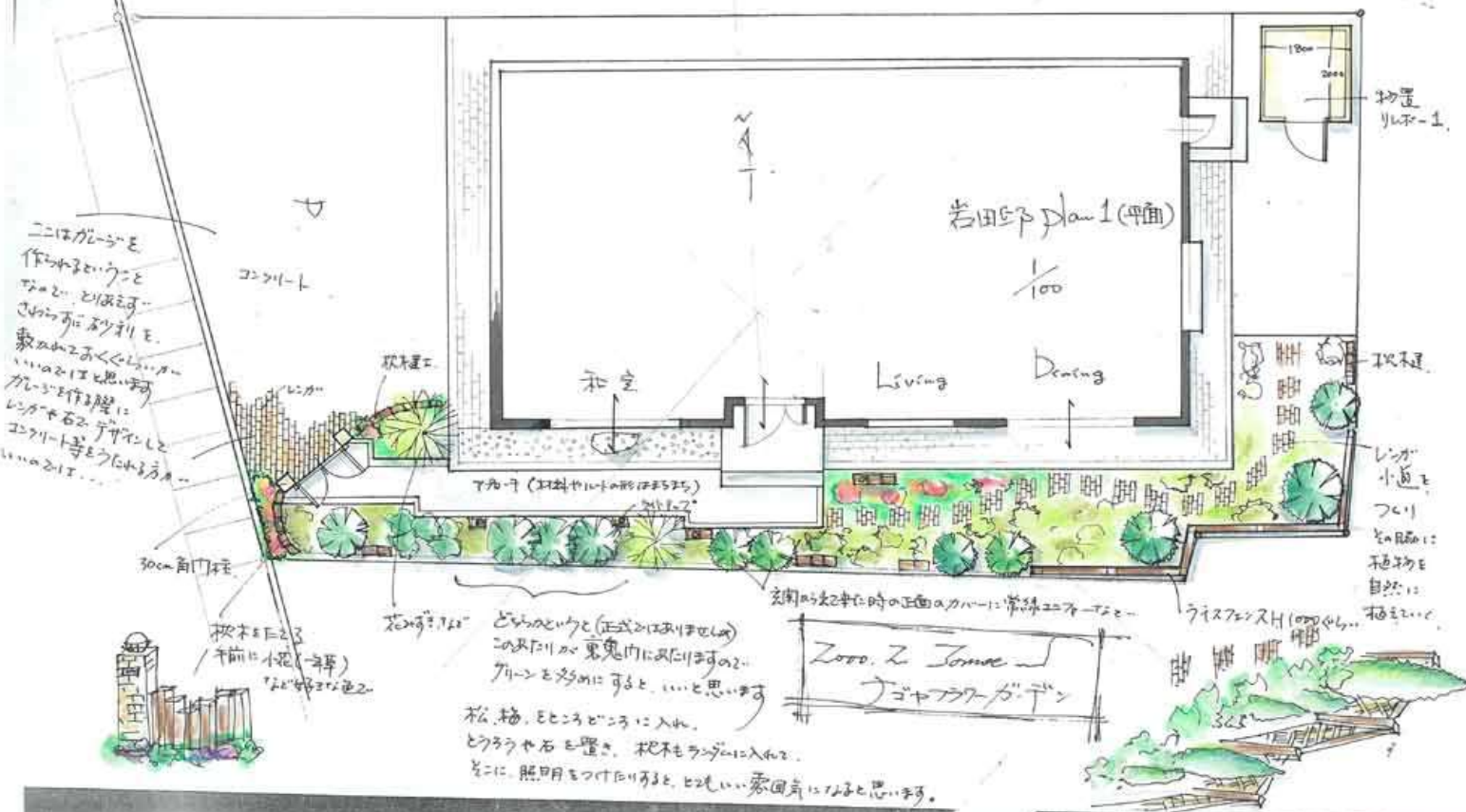
イブ *Ligustrum*



六 区画は、依て区画の2- 土壌土か1:2:1の割合で、異なりを

岩田邸 plan 1 (平面)

1/100

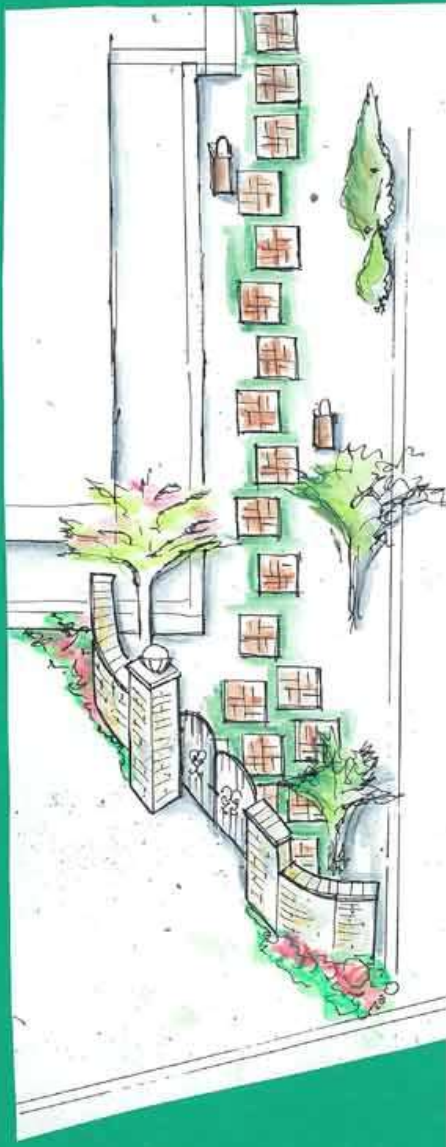


二はカゼに  
作られたうね  
と、とある  
この間に少し  
敷地を大きく  
いかにし  
ツバキツツギ  
ツゲツツギ  
アサギソウ  
スズラン

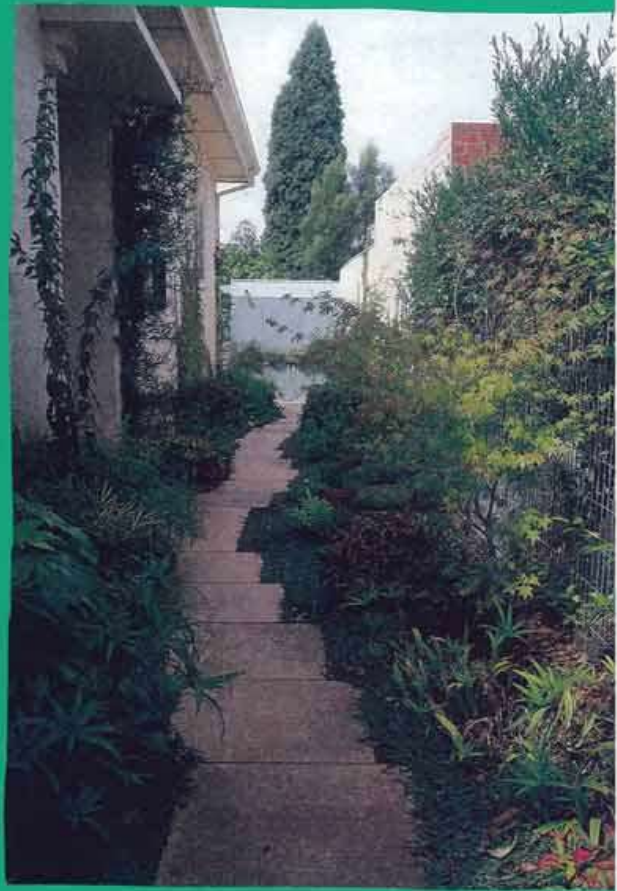
石造りの水遣り  
とこのうね(正式にはありませぬ)  
このあたりに、鬼鬼門に、似たような  
クハ→と、思ふと、...と思ふ  
松、梅、ヒメツバキ、ツツギに入れ、  
ヒメツバキや石を置か、木もツツギに入れ。  
と、照明もつけたりすると、と、思ふと、...と思ふ。



岩田邸 plan 3-2



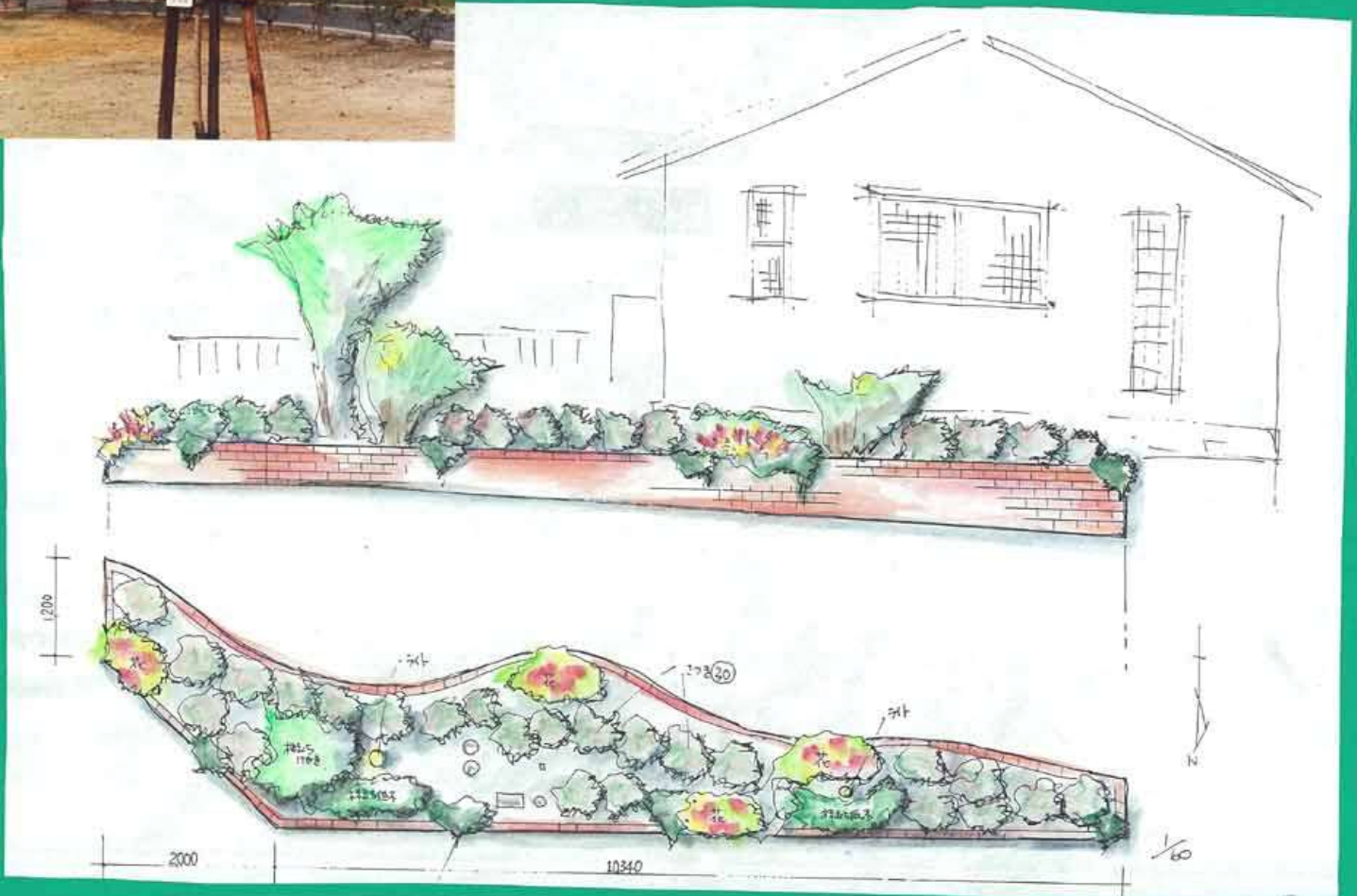












Aキンシバイの重瓣品種「ヒドコード」  
B枝葉の縁を飾るビコウササギ



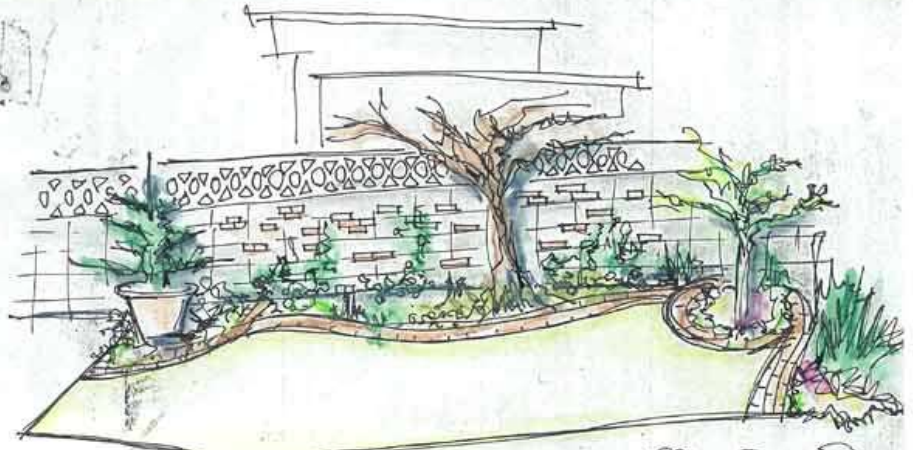
キンシバイの仲間

*Hydrangea*

- ビコウササギ
- キンシバイ

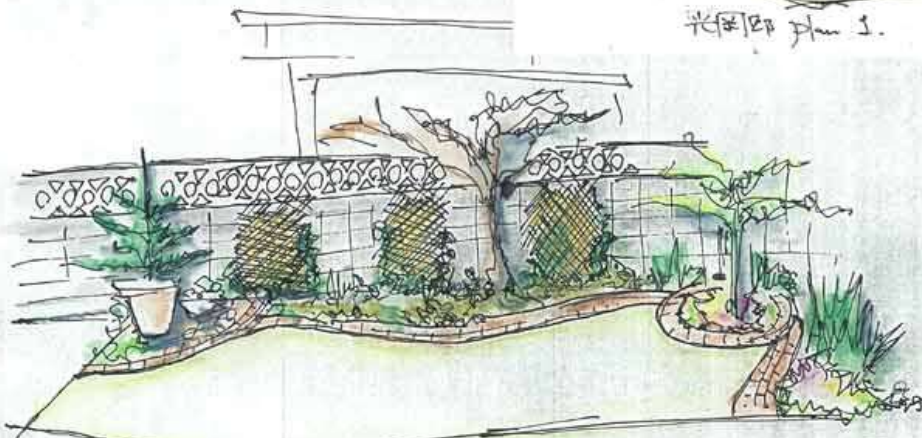






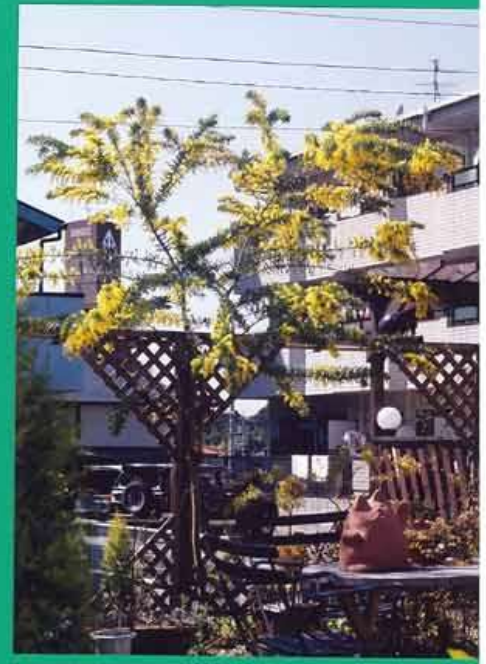
光岡邸 Plan 1.

1999.1. Zomson



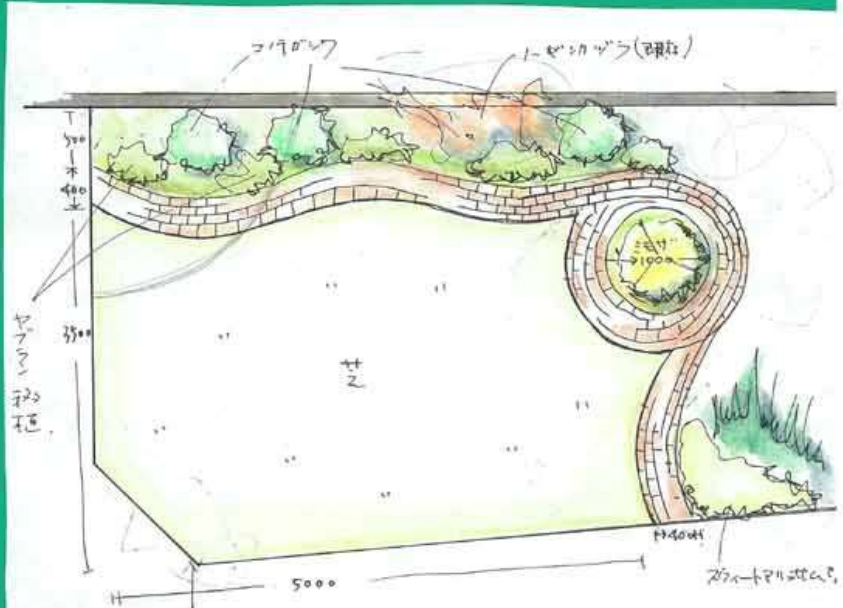
光岡邸 Plan 2.

1999.1. Zomson



練馬区  
作庭  
平賀美幸  
大野八生  
(嵯峨抄)

ランダムカラー・グレー・ブルー  
オーナメントのレンガも取り入.



光岡邸 石畳 plan 1.

1099.1. Zomson

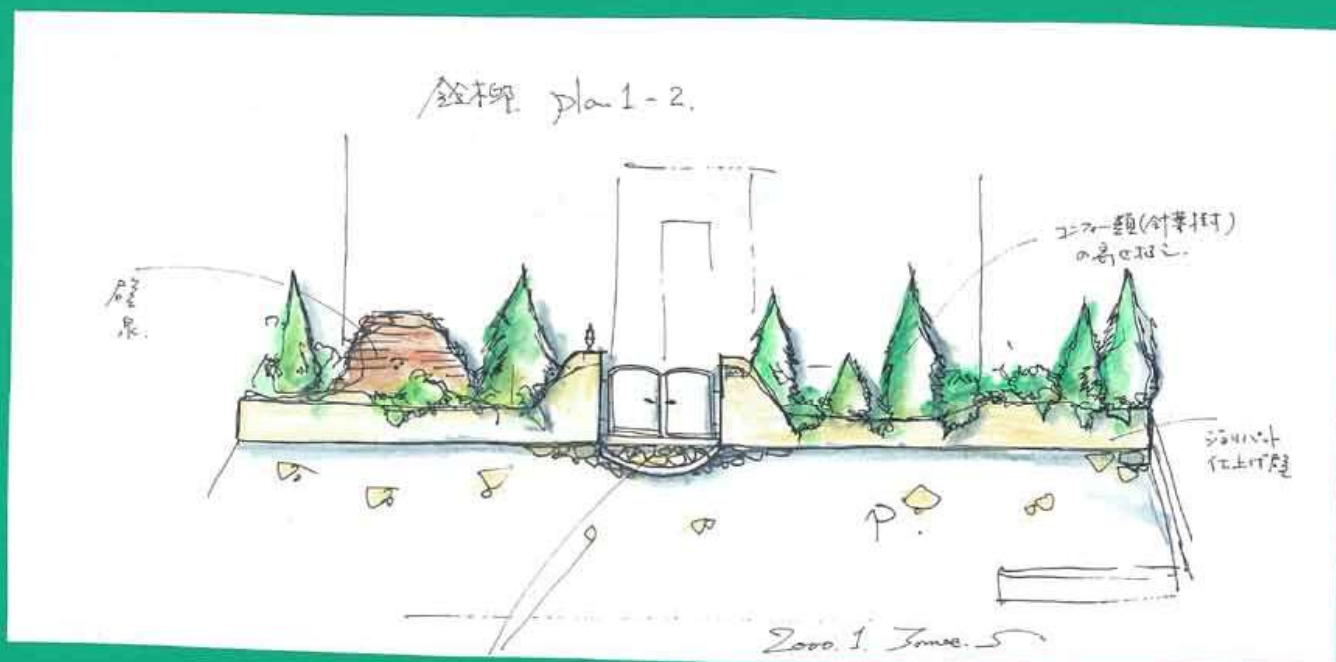




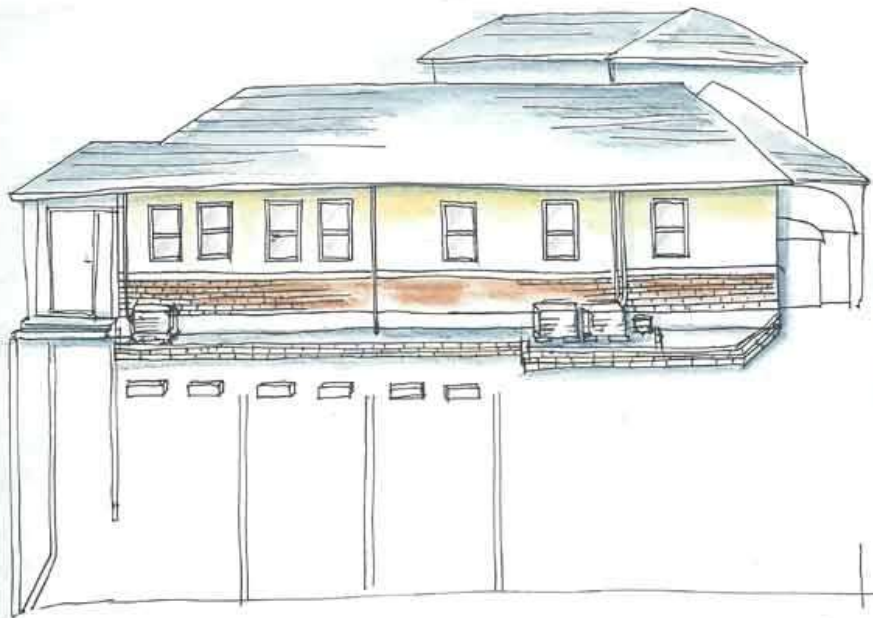
夏の中のあるピンクのユリが、初夏のガーダー花壇を彩ります。 オイランソウとも呼ばれるフロックスは、色っぽさのある花。 ルビナスと入れかわるようにつぼみだ。大輪の白ユリ。



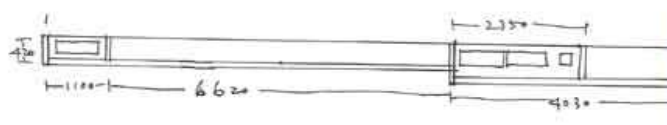








**コノドビヤクシ**  
**ブルー**  
**エンジェル**  
 樹形/円錐形〜狭円錐形  
 樹高/3〜5m、葉張り/1.5〜1m  
 葉色は緑青色。ブルーヘンに似るが樹形がよく枝葉が密に茂る。しかし、ブルーヘンのほうが白っぽい緑黄色になる。洋風の庭、大鉢の寄せ植えに適する。



**Eセイトウネズ**  
**ワールド・グリーン**  
 樹形/円錐形、樹高/2〜3m、葉張り/0.5〜0.8m  
 セイトウネズの仲間。樹形は立ち性。枝はよくまじり、密にできる。新梢は鮮やかな黄緑色。生育はやや遅い。日当たりを好むので西日はよく避ける。色をよくするために年1回は肥料を施す。リン酸分の多い肥料を施し、枝を剪っていくように育て、新しい枝を出させる。



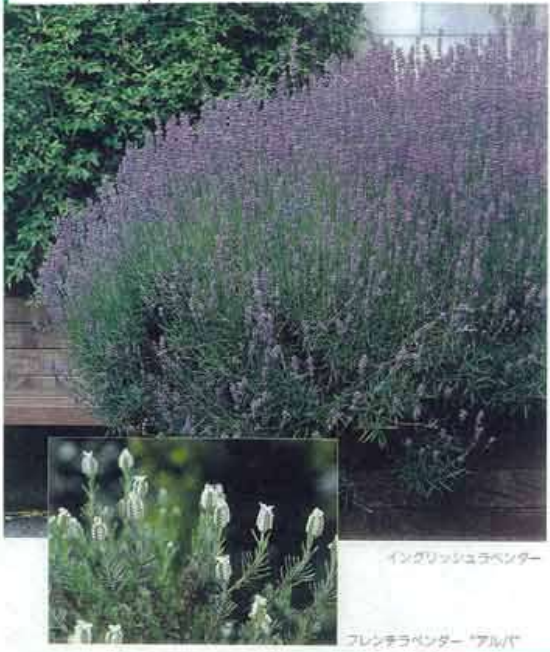
199



**Fアメリカ**  
**ハイビヤクシ**  
**ワイルドニー**  
 樹形/濃い性、樹高、葉張り/2m以上  
 葉色は緑青色。生育速い。枝は地面にこびるので、球が広がって下がる。木に伸ばすために芯に鋭い枝を剪断し



① 花壇の設計 → ② 右側の花壇の花を全て取り出す → ③ 土と肥料(腐葉土・堆肥) → ④ 棚と支柱 → ⑤ 花の植え付け → ⑥ 取り出した土の処理



### 気高い雪りの女王 ラベンダー

- 多年草 花期: 6~8月 ● 栽培適地: 北海道~本州
- 花色: ピンク、紫、青、白 ● 草丈: 60~100cm
- 耐寒性: 4月中旬~5月 (発芽適温: 15~20度)
- 挿し木: 5~6月 (生育適温: 10~22度)
- Lavandula spp. シソ科

● 栽培のポイント  
 日当たりのよい場所、水はけのよいアルカリ性の土を好みます。春に挿し木は苗床にばらまきします。発芽、生育ともにゆるやかなので、土が20cmほどに育つまでは、鉢上げしたりしないほうがよいでしょう。また、高温時の蒸れを防ぐため、開花後、双葉を兼ねた大株は株元から1/3、小株では花枝の下葉と1~2枚の位置で切り取るのがコツです。春と秋は挿し木でもよいです。

イングリッシュラベンダー  
 フレンチラベンダー「アルバ」



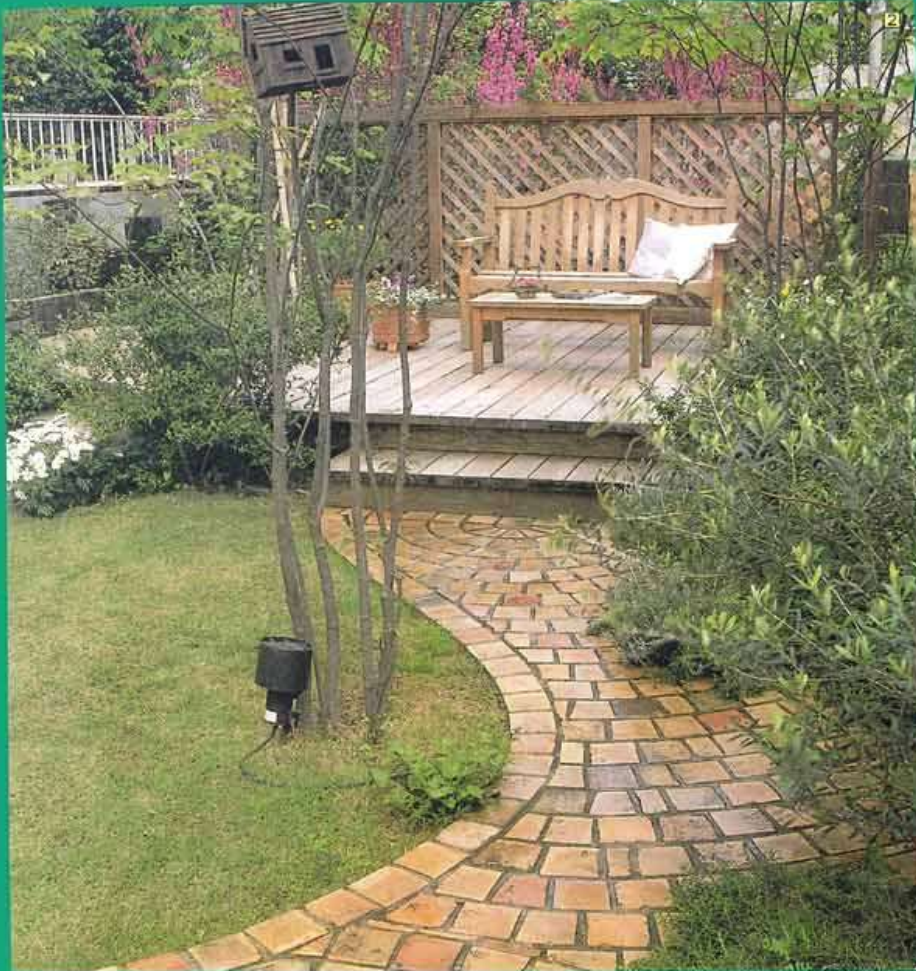
**サンタンカ**  
 ● 草丈: 100cm程度  
 ● 花期: 5~8月  
 ● 栽培適地: 北海道~本州  
 ● 耐寒性: 4月中旬~5月  
 ● 挿し木: 5~6月  
 ● 生育適温: 10~22度

「スーパーキング」



N. Z. ベブリー: マコーネルさんのエアリースガーデンの王室のローズマリー





石張り洗い出しのテラスが「地」となり、わずかな量のコンテナでも効果的です。

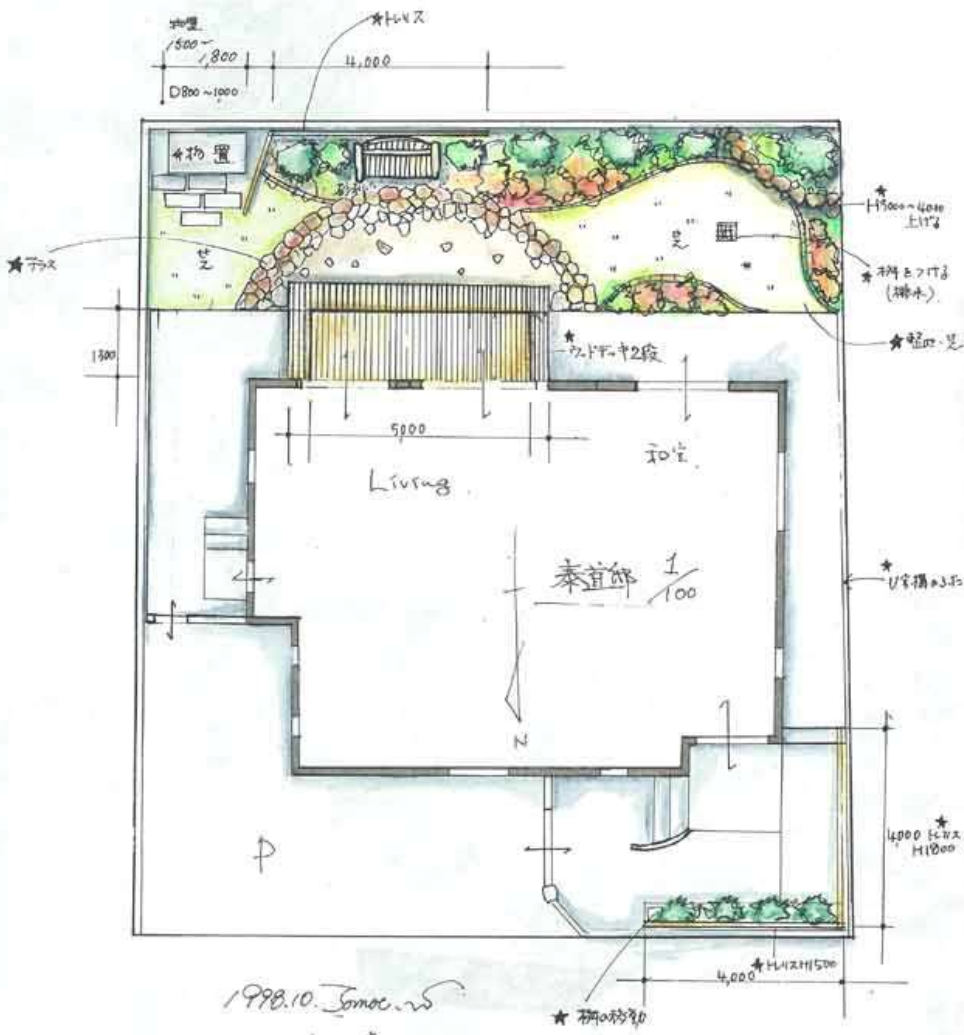
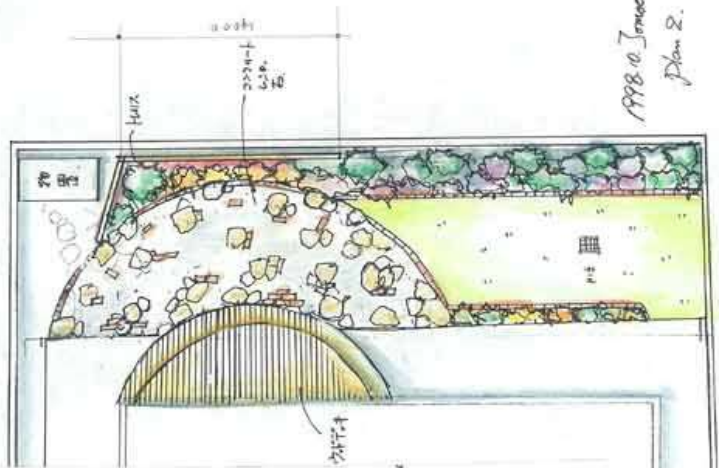
濃緑を背景に置かれた1対のコンテナの花が、美しいゲートの役目を果たし、奥に広がる主の庭への期待感を増しています。







ベニシテマリとズキの  
開花の様。花を觀賞す  
る主本として早植す  
は数年を過ぎて植える  
花は5-6月ごろに  
紅色の果実をつける10  
月ごろも見こみ。







Final Plan 4-2  
2000 1.23. Jensen







1999. 9. Jansen E&B Plan 1



2000. 1. Jansen E&B Plan 3-3







ナツツバキ

*Stewartia pseudacornifolia*

面口上空より見て四面に2. 柱上

Zoo. 1. 2. 3. 4. 5. 6.

庭園計画 6-2



しおれくぼにしろよきす



門前のエゴノキの株立ちがさわやが

ササコ  
(2)



ヤマボウシ  
*Cornus*



ササコ  
(3)



1. 5. 6. 7.

1. 2. 3. 4. 5. 6. 7. 8. 9. 10.

1. 2. 3. 4. 5. 6. 7. 8. 9. 10.

1. 2. 3. 4. 5. 6. 7. 8. 9. 10.

1. 2. 3. 4. 5. 6. 7. 8. 9. 10.

1. 2. 3. 4. 5. 6. 7. 8. 9. 10.



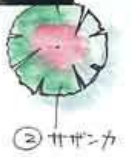


**移植**

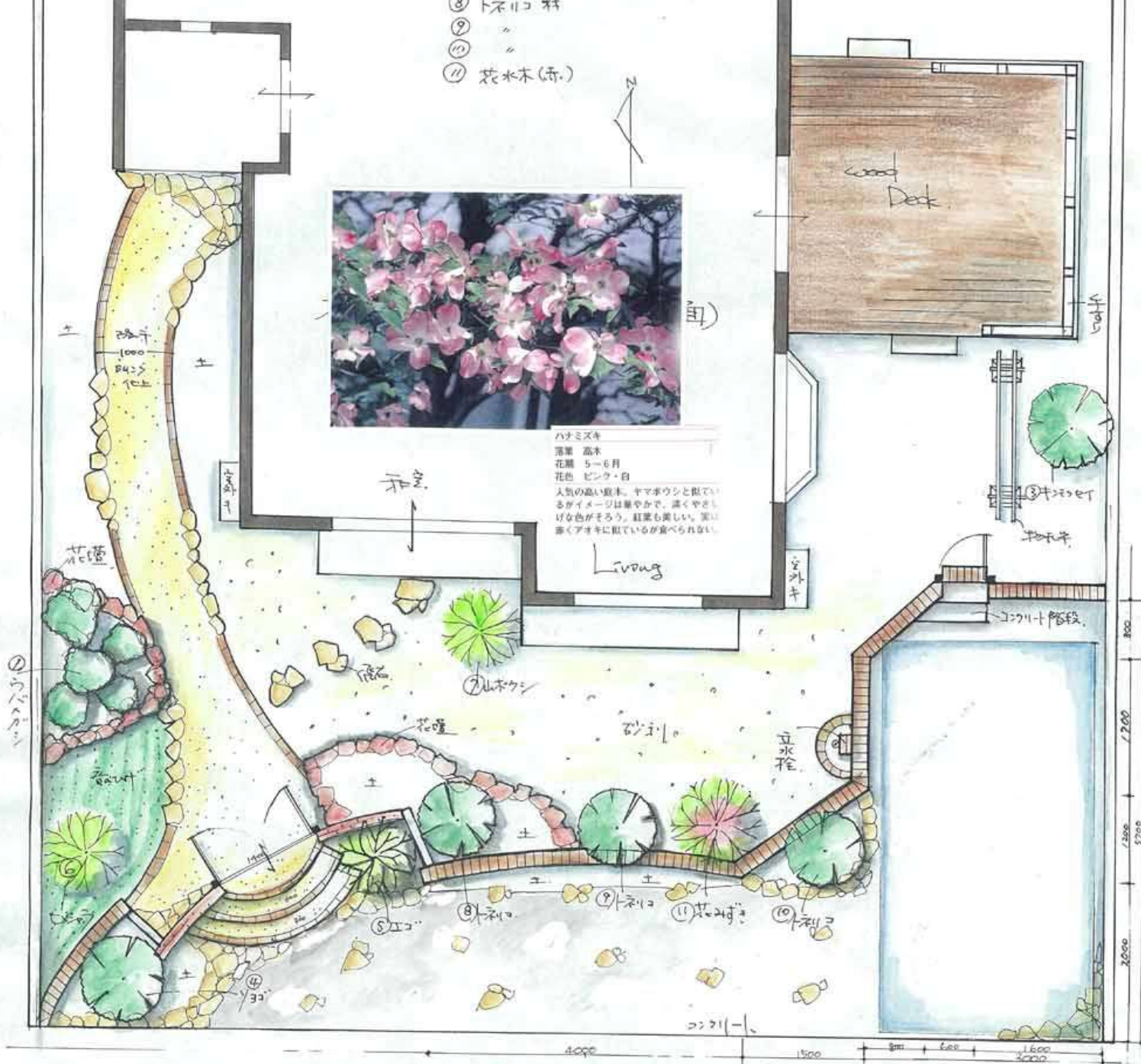
- ① ウツギ
- ② サザンカ
- ③ キヌノササ

**新植**

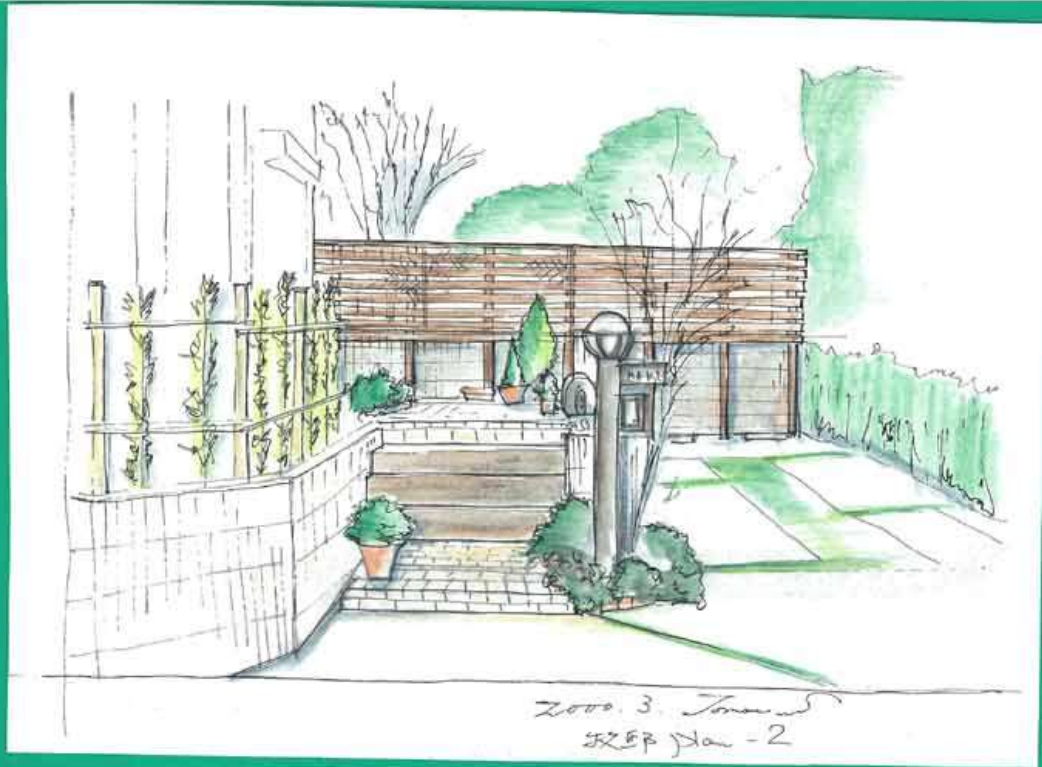
- ④ ヨコギ
- ⑤ エゴノキ (白花)
- ⑥ ヒメシラギ (白花)
- ⑦ 山吹ギ (白花)
- ⑧ トネリコ
- ⑨ "
- ⑩ "
- ⑪ 花木 (赤)



ハナミズキ  
 落葉 高木  
 花期 5-6月  
 花色 ピンク・白  
 人気の高い庭木。キマボウシと似ているがイメージは華やかで、濃くやさしいピンク色がそろそろ、紅葉も美しい。葉は赤くアオキに似ているが重ならない。















カロライナヤサミン



小葉種の光沢の美しい植物は多くの場合、緑は



ハダハチクシヨスマスロ



プレンギカム・ムロイアゲ



タマスグレツアライ



ハダカンサス・ロブス



重瓣花の・エドワード・ゴドフリー



クラウンドカーパー前に生かされたアガパンサス



セラスチウム



サルビア・レウカンサの辺り。花が個性を主張している



ハチマクアポルメント



カネミツ

Handwritten notes in Japanese: 1. 花の個性を主張している (The flowers assert their individuality). 2. 花の個性を主張している (The flowers assert their individuality). 3. 花の個性を主張している (The flowers assert their individuality).